

Mis 'loom' on sotsioloog?

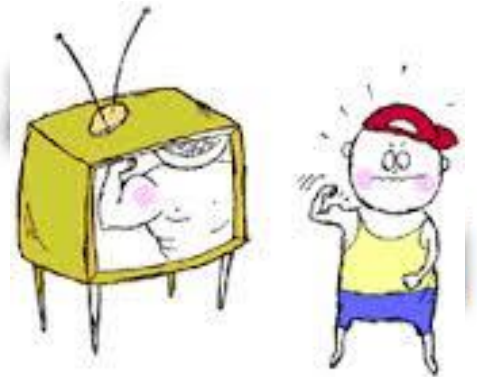
Kati Orru

Tartu Ülikooli sotsioloogia teadur

SOTSIOLOOG UURIB:

- ▶ INIMESTE ARUSAAMASID, HOIAKUID JA KÄITUMIST
- ▶ NING NENDE PÕHJUSEID – MIKS?

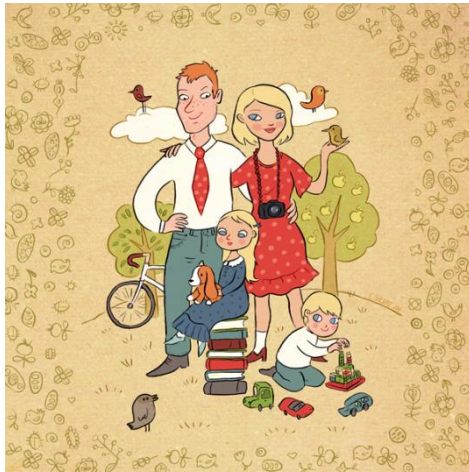
MEEDIA



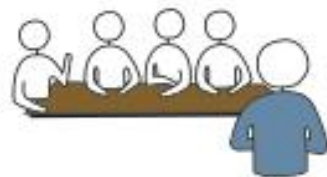
SÕBRAD



PERE



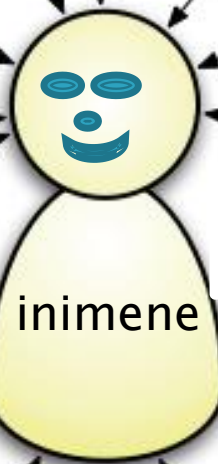
KOOL



TEHNOLOOGIA



RAHALISED VÕIMALUSED



KESKKOND



Inimene ise, tema teadmised, kogemused, harjumused



Mis mõjutab
meie mõtteid
ja käitumist?



Inimesed meie ümber, pere sõbrad
koolikaaslased, õpetajad, ajakirjandus,
ühiskondlikud kokkulepped, tavad ja
reeglid

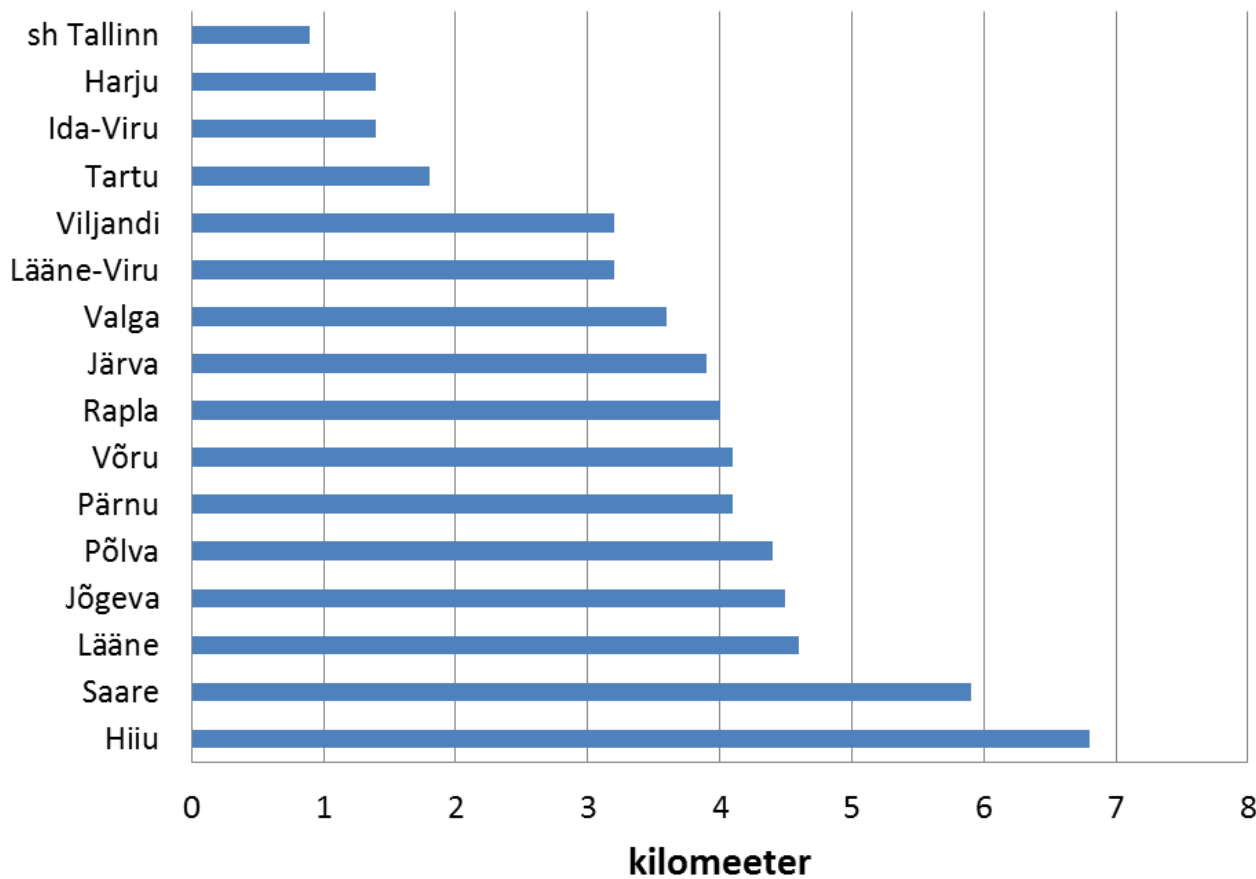
Keskkonna võimalused, teenuste
kättesaadavus (poed, restoran,
kino, bussiliiklus), infrastruktuur
(teed, veevõrk), tehnoloogia
(ratas, internet)

Millega sotsioloog tegeleb?

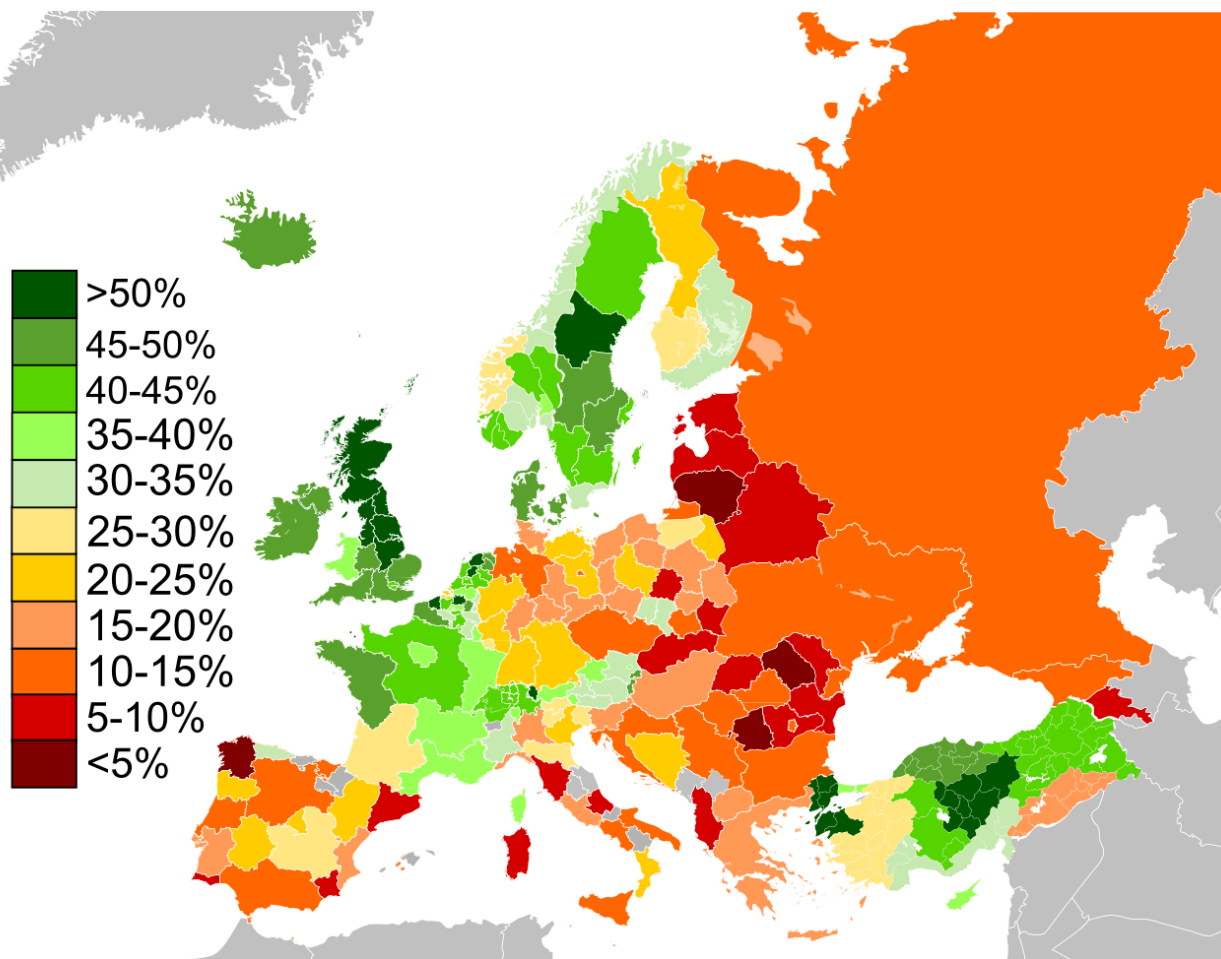
Püüab seletada ühiskondlikult olulisi
probleeme

Kellel on kõige pikem koolitee?

Koolitee pikkus maakonniti, kilomeetrites



Kus on kõige rohkem õnnelikke inimesi Euroopas?



**Kellele sotsioloogilist
teavet vaja on?**





**Kuidas koguda infot
inimeste arusaamadest,
hoiakutest või käitumisest?**

Ankeetküsitlus

- Grupiintervjuu hindamisleht

- 1: Milline oli teie esimene reaktsioon, kui Teid uuringusse osalema kutsuti?

- 2: Milliste ootustega tulite kohtumisele?

- Mil määral Teie ootused täitusid?

- Suurel määral Mitte üldse
 - 1 2 3 4 5

- 3: Kas te õppisite tänases arutelus midagi uut?

- Väga palju Mitte midagi
 - 1 2 3 4 5

- Kui Te õppisite midagi, millistel teemadel täpsemalt?

- 4: Kas Te saite välja öelda kõik, mida vajalikuks pidasite?

- Jah kõike Ei, mitte midagi
 - 1 2 3 4 5

- 5: Millistel teemadel oleks võinud veel pikemalt arutleda?

- 6: Millise mulje Teile arutelu jättis?

- 7: Kas Te osaleksite veel sellises grupiintervjuus?

- Jah, kindlasti Ei
 - 1 2 3 4 5

- Miks?

- Aitäh vastamast!

Grupiintervjuu



Võimalus kasutada juba kogutud andmeid

Näiteks Euroopa Sotsiaaluuringu andmed on vabalt kättesaadavad:

- ▶ <http://nesstar.ess.nsd.uib.no/webview/>

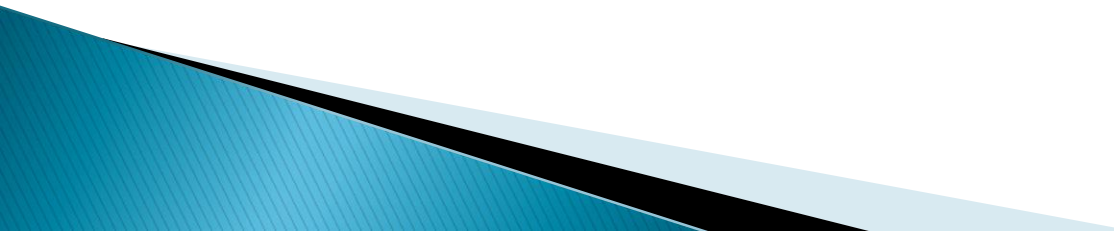
Mis on uurigu tegemisel oluline?

5 E reegel

EESMÄRK

ESINDUSLIKKUS

MEETOD

- ▶ **EESMÄRK** – mida tahad välja selgitada? sellest tulenevad uurimisküsimused, uuritavate ja meetodi valik
 - ▶ **ESINDUSLIKKUS** – arvesta, et uuring peegeldab vaid nende arvamust, kes on uuringusse kaasatud
 - ▶ **MEETOD** – vali uurimisviis (küsitlus või intervjuu) ja kohtle kõiki küsitletavaid samamoodi võrdselt ja eetiliselt. Hoidu vastajat mõjutamast!
- 

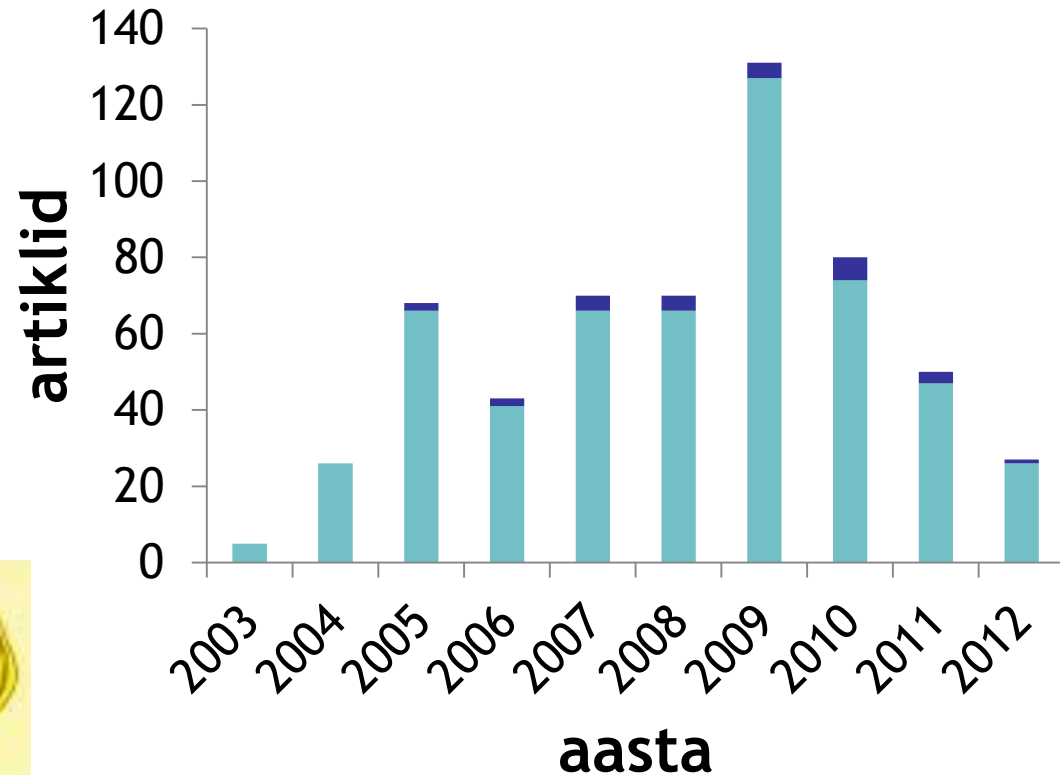
**Mida uurib
keskkonnasotsioloog?**

- ▶ Kuidas inimesed keskkonnast aru saavad?
- ▶ Kuidas nad keskkonnaga käituvad?
- ▶ Kuivõrd nad osalevad keskkonnaalaste otsuste tegemisel?



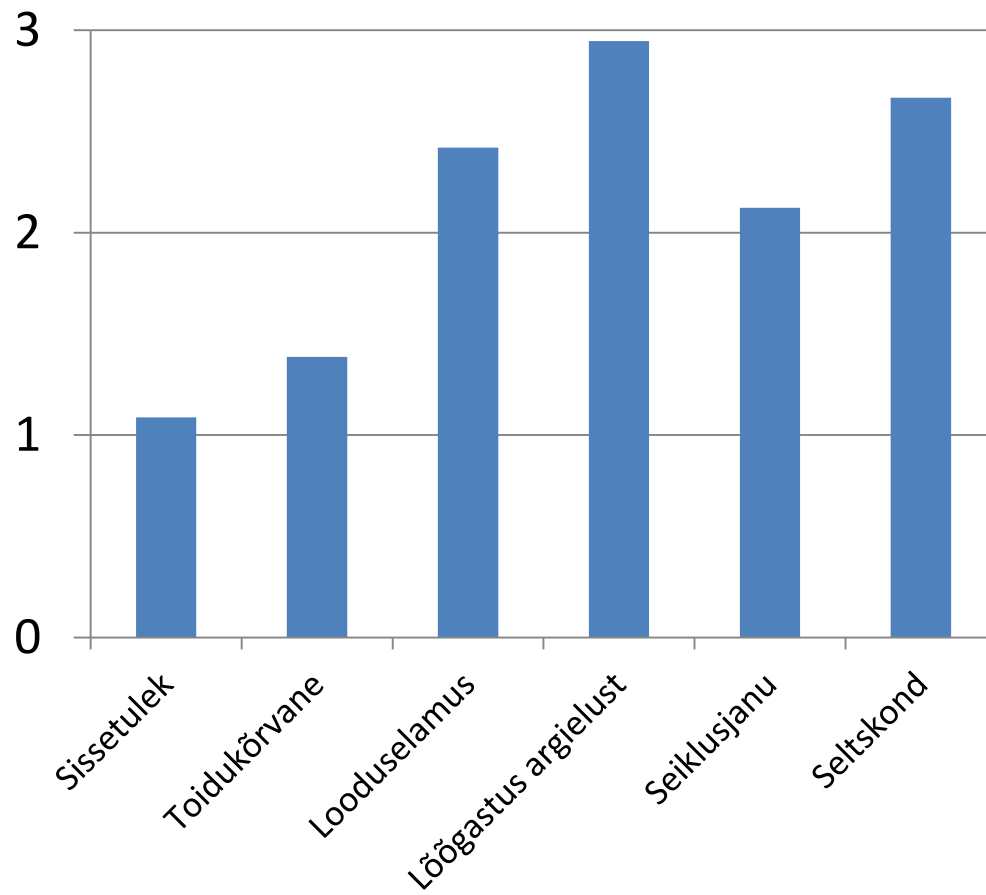
Meedia mõju arusaamisele keskkonnas toimuvast

Kliimamuutuste kajastus ajalehes Postimees



Keskkonnakasutamise ajendid

Talvise harrastuskalapüügi põhjused



Põhjuse olulisus 3-palli-skaalal

Inimene ise, tema teadmised, kogemused, harjumused



Inimesed meie ümber, pere sõbrad
koolikaaslased, õpetajad, ajakirjandus,
ühiskondlikud kokkulepped, tavad ja
reeglid

Keskkonna võimalused, teenuste
kättesaadavus (pood, kohvik,
bussiliiklus), infrastruktuur (teed,
veevärk), tehnoloogia (ratas,
internet).

1.–6. klass joonista plakat

Olen ise oma keskkonna
peremees

7.-9. klass mõtle välja sotsioloogiline uurimus

Mõtle välja uurimuse eesmärk: mida tahad välja selgitada? Kellele ja milleks oleks uurimistulemusi vaja?

Milliseid küsimusi küsida?

Millist meetodit uurimuses kasutada? Kas korraldada küsitlus või intervjuu? Miks on hea kasutada seda uurimismeetodit?

Keda küsitleda? Kui suur on uuritavate hulk?



7. klass – sportimise ja vaba aja võimalused
Pühajärve piirkonnas

8. klass – turistide arvamus Pühajärve
piirkonna puhkevõimalustest

9. klass – kohalike elanike suhtumine
turistidesse ja turismi arendamisse